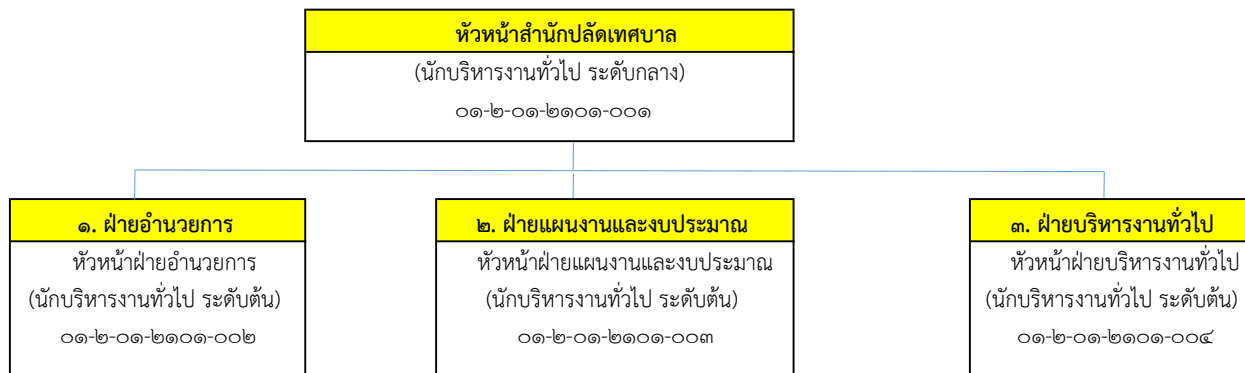


โครงสร้างสำนักปลัดเทศบาล



งานการเจ้าหน้าที่

- นักทรัพยากรบุคคล (ปก.) (๑)
๐๑-๒-๐๑-๐๑-๓๑๐๒-๐๐๑
- ผู้ช่วยนักทรัพยากรบุคคล (๒)

งานกิจการสภา

- นักจัดการงานทั่วไป (ชก.) (๑)
๐๑-๒-๐๑-๓๑๐๑-๐๐๑

งานทะเบียนราษฎร

- นักจัดการงานทะเบียนและบัตร (ชก.) (๑)
๐๑-๒-๐๑-๓๑๐๔-๐๐๑
- นักจัดการงานทะเบียนและบัตร (ชก.) (๑)
๐๑-๒-๐๑-๓๑๐๔-๐๐๒
- ผู้ช่วยนักจัดการงานทะเบียนและบัตร (๓)

งานแผนงานและงบประมาณ

- นักวิเคราะห์นโยบายและแผน (ปก./ชก.) (๑)
๐๑-๒-๐๑-๓๑๐๓-๐๐๑
- ผู้ช่วยนักวิเคราะห์นโยบายและแผน (๑)

งานบริการและเผยแพร่วิชาการ

- ผู้ช่วยนักวิชาการประชาสัมพันธ์ (๑)

งานนิติการ

- นิติกร (ปก.) (๑)
๐๑-๒-๐๑-๓๑๐๕-๐๐๑
- ผู้ช่วยนิติกร (๑)

งานสวัสดิการและสังคมสงเคราะห์

- นักพัฒนาชุมชน (ชก.) (๑)
๐๑-๒-๐๑-๓๑๐๑-๐๐๑
- นักพัฒนาชุมชน (ปก.) (๑)
๐๑-๒-๐๑-๓๑๐๑-๐๐๒
- ผู้ช่วยนักพัฒนาชุมชน (๒)

งานป้องกันและบรรเทาสาธารณภัย

- นักป้องกันและบรรเทาสาธารณภัย (ปก.) (๑)
๐๑-๒-๐๑-๓๑๐๑-๐๐๑
- ผู้ช่วยเจ้าพนักงานป้องกันและบรรเทาสาธารณภัย (๑)

งานพัสดุ

- เจ้าพนักงานพัสดุ (พง.) (๑)
๐๑-๒-๐๑-๔๒๐๓-๐๐๓

งานธุรการ

- เจ้าพนักงานธุรการ (พง.) (๑)
๐๑-๒-๐๑-๔๑๐๑-๐๐๑
- ผู้ช่วยเจ้าพนักงานธุรการ (๑)
- พนักงานขับรถยนต์ (๔)
- คนงาน (๑)
- ภารโรง (๑)

ประเภท	บริหารท้องถิ่น			อำนวยการท้องถิ่น			วิชาการ				ทั่วไป			พนักงานจ้างตามภารกิจ (คุณวุฒิ)	พนักงานจ้างตามภารกิจ (ทักษะ)	พนักงานจ้างทั่วไป
	ต้น	กลาง	สูง	ต้น	กลาง	สูง	ปก.	ชก.	ชพ.	ชช.	พง.	ชง.	อาวุโส			
ระดับ																
จำนวน	-	-	-	๓	๑	-	๕	๔	-	-	๒	-	-	๑๒	๔	๒